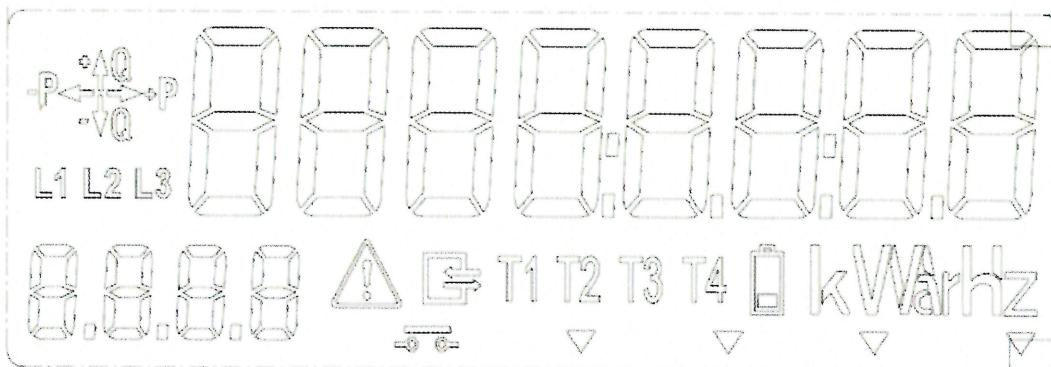








Prevádzkovanie displeja trojfázového elektromera, typ SX330

Displej má tri prevádzkové režimy: režim automatického posunu, manuálny prevádzkový režim (Manual scroll) po stlačení tlačidla a odčítanie elektromeru v stave bez napätia

Symbole zobrazené na displeji



| LCD symbols | Popis |
|---|---|
|  | Ukazovateľ kvadrantu v rovine |
|  | Odber elektrickej energie |
| L1 L2 L3 | Zobrazenie stavu napätia |
|  | Rozhranie na zobrazovanie údajov |
|  | Zobrazenie OBIS kódu |
| kWh | Zobrazená meracia jednotka |
|  | Symbol alarmu |
|  | Zobrazuje sa, keď napätie batérie je príliš nízke |
| T1 T2 T3 T4 | Symbol aktívnej tarify |

Spôsob zobrazenia auto-scroll

Po zapnutí elektromer beží 4 sekundy v skúšobnom režime LCD. Následne sa zobrazí Firmware verzia a prepne do režimu automatického posunu (Auto-scroll). Východiskové nastavenie v režime Auto-scroll každých 10 sekúnd posunie hodnoty.

Zobrazované údaje

| | Zobrazenie OBIS | Popis | Auto scroll | Manual scroll |
|----|-----------------|--|-------------|---------------|
| 1 | 32.7.0 | L1 fázové napätie | | x |
| 2 | 31.7.0 | L1 fázový prúd | | x |
| 3 | 35.7.0 | Fáza L1 aktívny výkon | | x |
| 4 | 52.7.0 | L2 fázové napätie | | x |
| 5 | 51.7.0 | L2 fázový prúd | | x |
| 6 | 55.7.0 | Fáza L2 aktívny výkon | | x |
| 7 | 72.7.0 | L3 fázové napätie | | x |
| 8 | 71.7.0 | L3 fázový prúd | | x |
| 9 | 75.7.0 | Fáza L3 aktívny výkon | | x |
| 10 | 15.7.0 | Celkový aktívny výkon | | x |
| 11 | 13.7.0 | Okamžitá hodnota účinníka | | x |
| 12 | 14.7.0 | Sieťová frekvencia | | x |
| 13 | 96.1.0 | Výrobné číslo elektromera | | x |
| 14 | 0.9.1 | Čas | | x |
| 15 | 0.9.2 | Dátum | | x |
| 16 | 1.8.0 | Odber aktívnej energie (+ A) | x | x |
| 17 | 1.8.1 | Odber aktívnej energie, tarifa 1 (+ A) | x | x |
| 18 | 1.8.2 | Odber aktívnej energie, tarifa 2 (+ A) | x | x |
| 19 | 1.7.0 | Aktuálny výkon | x | x |

Zobrazenie bez napätia

Ak elektromer nie je pod napätím, na prebudenie z režimu spánku a k aktivácii displeja je nutné stlačiť tlačidlo. Následne elektromer prevádzkuje displej 60 sekúnd, ak tlačidlo posunu nebude viackrát stlačené.

Ningbo Sanxing Smart Electric Co., Ltd.

Adresa: No. 16, Fengwan ulica, Cicheng mesto,

Jiangbei oblasť, Ningbo, 315034 ,Čína

Tel: +86-574-88220385 Fax: +86-574-88220583

Website: <http://www.sanxingelectric.com>

SSD, a.s.

Pri Rajčianke 2927/8

010 47 Žilina

Tel.:+421 41 519 1111

Web: <http://www.ssd.sk>